

# Velkommen i Ann's dagpleje

## **Min familie og jeg:**

- Jeg bor på Strandbakkevej i Egå, og startede som dagplejer i 2005.
- Jeg er gift med Peter som er selvstændig i autobransen, sammen har vi to drenge og en pige som alle går i skole.
- Vi har to undulater som vi selv og dagplejebørnene har meget fornøjelse af.
- Vores hjem er 100% røgfrit.
- Tidligere har jeg arbejdet en lang årrække i institution, både vuggestue og børnehave.



## **Faglighed:**

- Jeg har valgt dagplejen til, fordi den rummer plads og ro til de børn jeg passer.
- Jeg vægter at skabe en tryk og kontinuerlig hverdag, så de små har et godt afsæt til at udvikle sig som rummelige, sociale og selvhjulpne mennesker.
- Min grundtanke er at al læring bedst sker gennem leg, lyst og anerkendelse.

Århus kommune arbejder i disse år med inklusion.

Jeg arbejder målrettet på at lave grobund for inkluderende og accepterende samvær med afsæt i de 6 læreplanstemaer:

1. Alsidig personlig udvikling
2. Sociale kompetencer
3. Krop og bevægelse
4. Sproglig udvikling
5. Naturen og naturfænomener
6. Kulturelle udtryksformer og værdier.

Når vi laver vores daglige gøremål, som først og fremmest skal være spændende, lærerige og sjove, har jeg tænkt inklusion og lærerplaner ind i aktiviteterne. Det er essentielt for børnene, at de fra deres tid i dagplejen, er blevet klædt godt på til den videre færd gennem børnehave og skole/uddannelse.

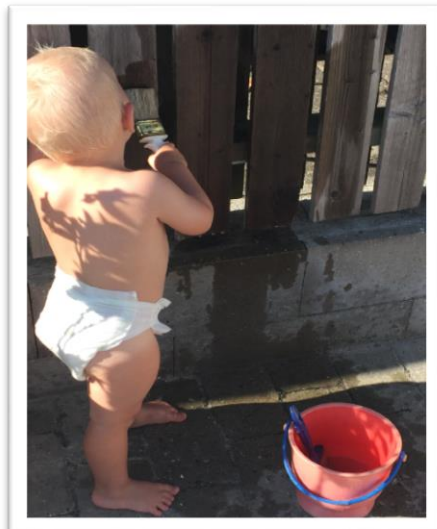
### Lidt praktisk:

Til en god dag i dagplejen er der brug for forskellige ting

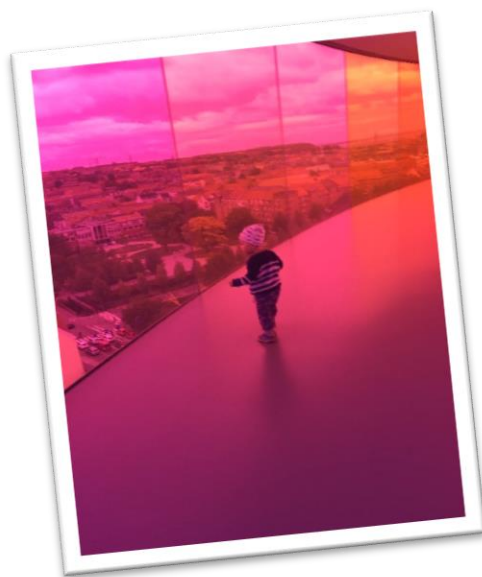
- Et sæt skiftetøj -udetøj passende til årstiden
- Bleer + skumklude -dyne med betræk og lagen
- Sutter og evt. Sovedyr.
- Hjemmesko



*En morgenfrue dagplejebørnene selv har sået*



*Stakittet bliver malet med vand*



*På udflugt til Aros*

### Sådan kan dagen se ud:

**Morgen:** Børnene ankommer, vi morgenhygger, leger og kan få morgenmad til kl.8

**Formiddag:** Vi laver forskellige aktiviteter afstemt efter gruppens alder. Motorik, legeplads, fodre ænder, bager/laver mad, kreative ting, læsning -gerne dialogisk oplæsning, cykeltur, besøger kolleger og deres børn, hjemmehyggedag, eller noget helt andet som optager børnene netop den dag. Ved 11 tiden spiser vi frokost, varm mad eller rugbrød med forskelligt pålæg, grønt og frugt.

## Søvn - Hvile - Stilletid

I middagsstunden bager jeg som regel, så vi har frisk brød til eftermiddagsmaden.

### **Eftermiddag:**

Efterhånden som børnene står op, spiser vi eftermiddagsmad, vi sidder gerne længe ved bordet, synger og taler om det vi har lavet tidligere på dagen, på den måde får vi styrket både sproget og fællesskabsfølelsen.

### **Åbningstider:**

Mandag, onsdag, torsdag og fredag 6.45-16.15

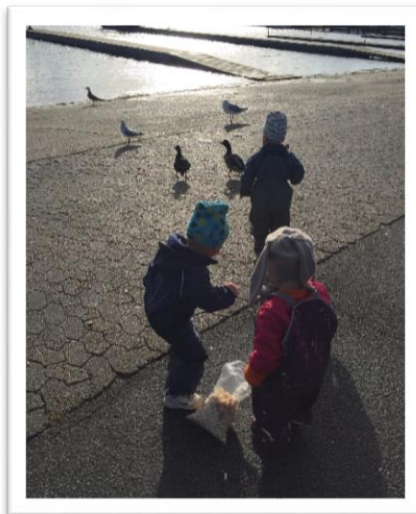
Tirsdag i legestuen fra 6.45-16.15

Som hovedregel i dagplejen, skal børnene gerne være ankommet kl. 9.00. Det er dog ikke en regel jeg håndhæver -tid med mor og far (måske med skiftende arbejdstider) er altid vigtig. Når barnet er godt kørt ind i dagpleje, kan det sagtens afleveres på en legeplads eller lignende steder senere på dagen.

Send gerne sms'er udover min almindelige åbningstid, hvis det har betydning for barnets komme dagen efter. (Godt for planlægningen af dagen der kommer)



*Dagplejebørnene dekorerer*



*På Egå Marina og fodre ænder*



*Udflugt til naturhistorisk museum*

**Venlig hilsen Ann**